

Måla möbler & snickerier

Arbetsråd för Servalac Täckfärg och Servalac Exklusiv Täckfärg.



Servalac Täckfärg trä & metall.

Servalac är en vattenspädbar och miljöanpassad lackfärg som inte innehåller lacknafta. Därför är den luktsvag och behaglig att måla med inomhus. Du rengör penslar, verktyg och dig själv i vanligt vatten innan färgen torkat. Servalac gulnar inte, ger en hållbar och lättskött yta. Servalac finns i matt, halvblank eller blank glans. Används vid målning inomhus.

Servalac Exklusiv Täckfärg trä & metall.

Servalac Exklusiv är en vattenburen täckfärg som ger en högblank yta med hög ytfinish. Den smidiga konsistensen gör att färgen hänger kvar i penseln och inte droppar. Tack vare lång öppetid flyter den dessutom ut på ett sätt så att du lätt kan efterstryka utan att penselränder syns. Servalac Exklusiv använder du vid målning inomhus.

Kulörbrytning.

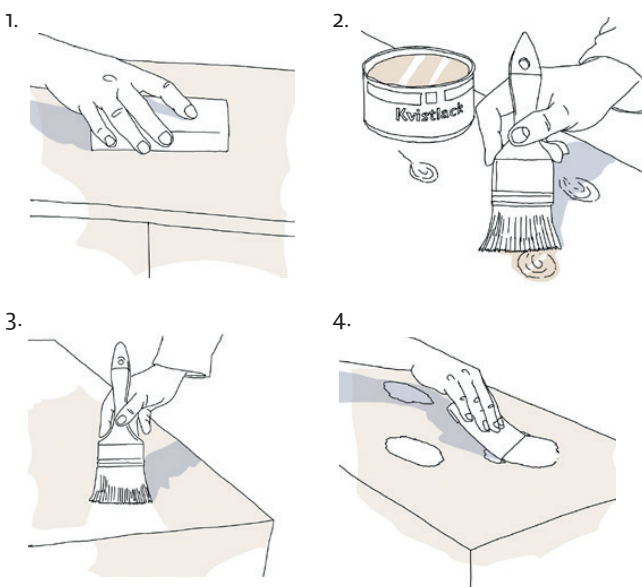
Både Servalac och Servalac Exklusiv kan brytas i valfri kulör i Alcros brytsystem.

Gör så här för ett lyckat resultat.

Noggrannhet, bra verktyg och ett ordentligt underarbete lägger grunden till ett lyckat målningresultat. Börja med att läsa igenom bruksanvisningen på färgburken och följ sedan målningråden här nedan.

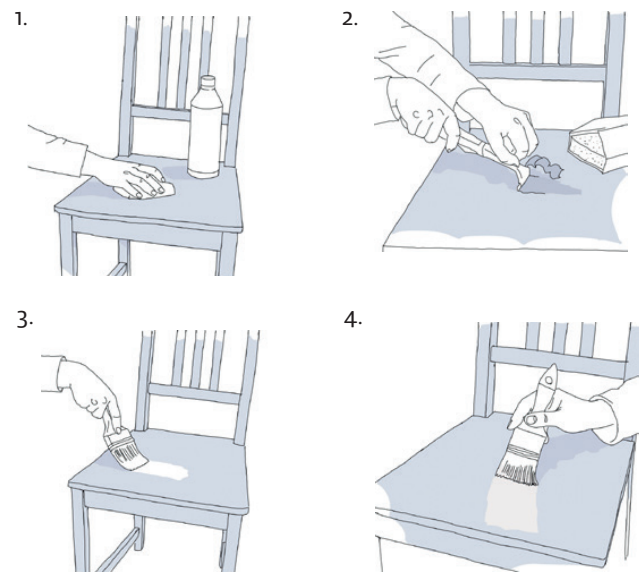
Det viktiga underarbetet.

Trärena ytor.



1. Slipa och damma av ytan. Använd först ett grövre slippapper 100–120 och fortsätt sedan med ett finare 180–200.
2. Kvistar och kådrika ytor på nytt trä isoleras med Alcro Kvistlack för att undvika gula genomslag.
3. Grundmåla med Servalac Grundfärg.
4. Spackla hål och ojämnheter med Alcro Snickerispackel. När spacklet torkat, slipa med slippapper 240 och damma noga av ytan. Upprepa spackling och slipning tills du fått en jämn och slät målningssyta. Fläckbättra sedan med Servalac Grundfärg på spacklade ytor.

Tidigare målade ytor.



1. Tvätta med Alcro Målartvätt för att få bort fett och smuts. Låt medlet verka i några minuter och torka sedan av ytan med en fuktig trasa av microfiber.
2. Mattslipa blanka ytor och skrapa bort löst sittande färg.
3. Grundmåla med Servalac Grundfärg på ojämna ytor.
4. Spackla hål och ojämnheter med Alcro Snickerispackel. När spacklet torkat, slipa med slippapper 240 och damma av ytan. Upprepa spackling och slipning tills du fått en jämn och slät yta. Fläckbättra sedan med Servalac Grundfärg på spacklade ytor.

Ojämna ytor och fabriksmålade ytor.

Det är viktigt att grunda med Servalac Grundfärg om ytan är ojämn eller har flera olika underlag t ex trärent, gammal färg och spacklade ytor. Fabriksmålade ytor måste alltid slipas först med ett fint slippapper, t ex 240–300. Är ytan slät och i god kondition rekommenderas målning direkt med Servalac Täckfärg eller Servalac Exklusiv Täckfärg. Tänk på att eventuella ojämnheter i underlaget framträder mer tydligt vid målning med blank färg.



Börja måla.

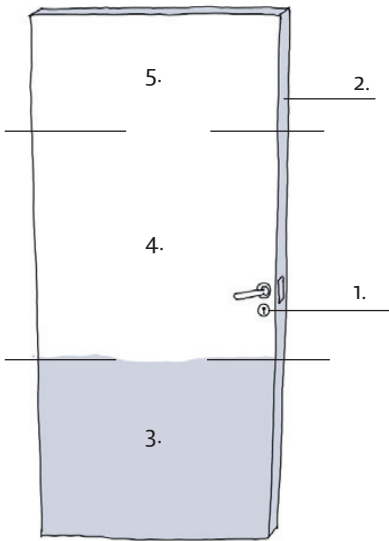
Stryk jämnt och flödigt samt släta ut färgen samtidigt som du målar. Eftersom Servalac "sätter sig" d v s blir yttorr snabbare än traditionella alkydlackfärger, så måste du måla på ett lite annorlunda sätt. Planera målningen så att du inte rör tidigare målade ytor. Om det händer när du målar med Servalac Täckfärg kan du torka av direkt med en i vatten fuktad trasa. Servalac Exklusiv har däremot lång öppentid och kan efterstrykas utan att penselränder syns. Använd en helsyntetisk pensel av hög kvalitet eller en lackfärgsroller för bästa resultat.

Lite tips på olika målningssytor.

Måla släta dörrar och köksluckor.

På större släta ytor kan du använda en roller med filthylsa. Använd en smalare pensel ca 35 mm för kanterna. Släta ut färgen om så önskas med en bred Servalacpensel ca 70-100 mm. Istället för att rolla och eftersläta med pensel kan du måla med en bred pensel och släta ut färgen samtidigt som du målar.

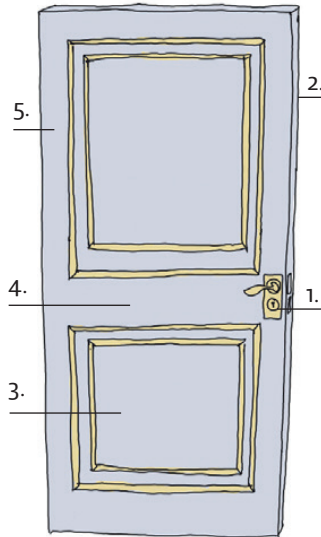
Måla släta dörrar.



1. Skruva bort handtag och nyckelhålsbleck.
2. Måla först kanterna med den smala penseln. Var noga med att inte måla över på sidorna. Om det händer, torka av direkt med en fuktad trasa.
3. När du målar bör du dela upp större ytor i lämpliga målningssektioner. För en dörr är det lämpligt med tre sektioner. Starta längst ned och måla uppåt. Rolla först och eftersläta direkt med den breda penseln.
4. Fortsätt med mittensektionen och eftersläta direkt uppifrån och ned.

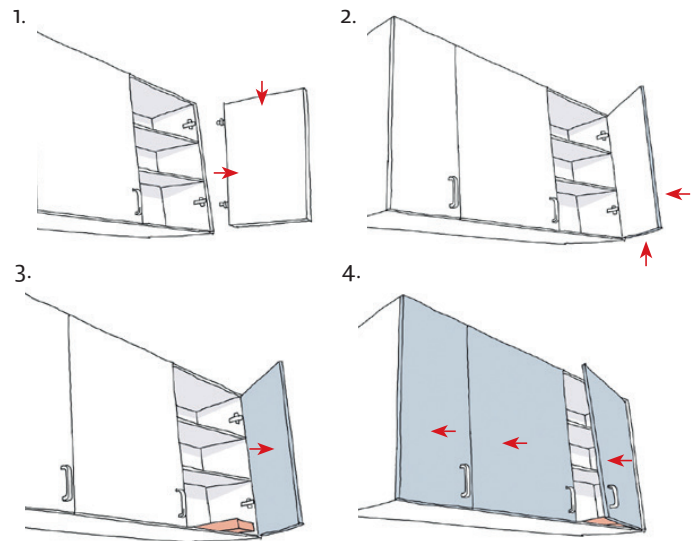
5. Den övre sektionen målas på samma sätt. Men ca 3 cm från ovankanten på dörren slätar du på tvären med penseln för att undvika rinningar. Låt färgen torka ett dygn. Måla sedan en gång till enligt samma princip som ovan.

Måla spegeldörrar.



1. Skruva bort beslag.
2. Måla först kanterna med smal pensel.
3. Måla lister och speglar i samma moment. Släta samtidigt som du målar.
4. Måla sedan delarna ovanför, mellan och under speglarna.
5. Sist målar du sidorna på dörren. Låt färgen torka ett dygn. Måla sedan en gång till enligt samma princip som ovan.

Måla köksluckor.



1. Lyft av luckan. Måla bakkant och överkant.
2. Häng tillbaka luckan. Måla återstående kanter.
3. Måla insidan och lägg mothåll på nedersta hyllan, så inte luckan går igen och färgar av mot stommen.
4. Måla utsidan.



Tips att tänka på!

Dåligt underarbete avslöjar sig alltid.

Defekter och skavanker kan inte döljas med färg. Ett dåligt underarbete försämrar resultat och hållbarhet avsevärt. Räkna med att lägga ned ungefär tre fjärdedelar av arbetstiden på underarbetet och resterande på själva målningsarbetet. Då är du på rätt väg mot ett lyckat slutresultat.

Skydda mot damm.

Håll dammet borta, såväl på ytan som ska målas som på intilliggande ytor och golvet. Städa ordentligt i rummet där du ska arbeta. Speciellt viktigt innan slutstrykningen!

Rengöring av verktyg.

Det lönar sig alltid att använda verktyg av bra kvalitet. Om du gör rent verktygen så snart som möjligt efter målningen, kan du använda dem desto flera gånger. Tvätta med Penseltvätt och skölj därefter noga med vatten och eventuellt såpa.

Hjälp till att skydda naturen.

Häll inte ut färg eller lösningsmedel i avloppet. Inte ens om färgen är vattenspädbar. Det försvårar reningsprocessen. Lämna istället överbliven färg, lösningsmedel och verktyg in-dränkta med färg till en miljöstation i din kommun.

Servalac Täckfärg "sätter sig" snabbt.

Eftersom vattenburen färg yttorkar snabbt, kan man inte släta ut/stryka i färgen på ett ställe som målades för 2-3 minuter sedan. Resultatet blir då randigt och kladdigt. Hög luftfuktighet och kall rumstemperatur gör att vattenburna färger inte sätter sig så snabbt. Stäng därför dörrar, fönster och element och spruta vatten i luften med en blomspruta för bästa tänkbara målningsförutsättningar.

Måla flödigt.

Men se samtidigt upp för rinningar på stående ytor. Använd en lackfärgspensel med syntetborst och släta ut/jämna till färgen samtidigt som du målar. På större, släta ytor målar du bäst med en lackfärgsroller och efterslätar direkt med en bred lackfärgspensel med helsyntetborst för bästa finish.

Låt färgen torka ordentligt.

Bord, hyllor och lådor bör inte belastas förrän efter ca en vecka, då färgen fått sin slutliga hårdhet.

Måla metall.

Stålfärg ska grundas först med Servalac Grundfärg.

Om du tänker sprutmåla.

Vid sprutmålning spädes Servalac och Servalac Exklusiv med ca 5% vatten för att få den rätta sprutkonsistensen. (Läs färgspruteleverantörens instruktioner för val av sprutmunstycksstorlek).

Hög glans framhäver skavankerna

Tänk på att eventuella ojämnheter i underlaget framträder tydligare om du målar med högblank färg.



Produktfakta.

Servalac Grundfärg trä och metall.

Målas med: Helsyntetisk lackfärgspensel, lackfärgsroller eller spruta.

Glans: Glansfri.

Färgåtgång: 1 liter räcker till 8–10 kvm.

Torktid: Klibbfri ca 2 timmar, övermålningsbar efter ca 8 timmar.

Kulör: Vit.

Spädning och rengöring av verktyg: Vatten.

Miljömärkning: Svanen.

Servalac matt/halvblank/blank Täckfärg trä och metall.

Kan målas på: Snickerier, möbler m m inomhus.

Målas med: Helsyntetisk lackfärgspensel, lackfärgsroller eller spruta.

Glans: Matt, ca 10. Halvblank, ca 35. Blank, ca 80.

Färgåtgång: 1 liter räcker till ca 10 kvm.

Torktid: Klibbfri ca 4 timmar, övermålningsbar efter ca 8 timmar, genomtorr efter ca 1 vecka.

Spädning och rengöring av verktyg: Vatten.

Miljömärkning: Svanen.

Servalac Exklusiv Täckfärg trä & metall.

Kan målas på: Snickerier, möbler m m inomhus.

Målas med: Helsyntetisk lackfärgspensel, lackfärgsroller eller spruta.

Glans: Högblank, ca 90.

Färgåtgång: 1 liter räcker till 8–10 kvm.

Torktid: Klibbfri ca 6 timmar, övermålningsbar efter ca 16 timmar.

Rengöring av verktyg: Vatten.



Vill du veta mer?

Kontakta närmaste återförsäljare
eller Alcro kostnadsfria rådgivning på
tel 020-62 20 20.