

# Måla våtrum

Arbetsråd för Tät Våtrumssystem.



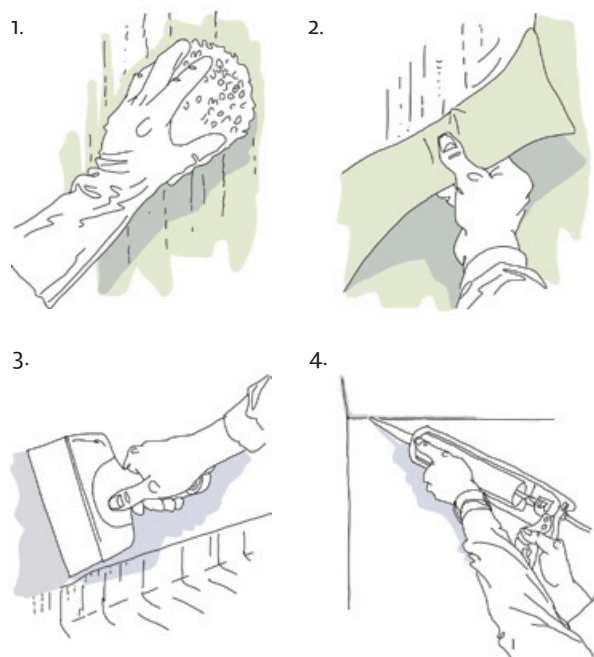


## Gör så här för ett lyckat resultat.

Tålmod, noggrannhet, riktiga verktyg och ett ordentligt underarbete lägger grunden till ett lyckat slutresultat. Börja med att noga läsa igenom bruksanvisningen på förpackningen och följ sedan målningsråden här nedan.

Produktfakta om Tæt Fog, Lätt Våt, Tæt Grundfärg och Tæt Täckfärg hittar du på sista sidan i den här foldern.

## Det viktiga underarbetet.



## Tæt Våtrumssystem ger täta, hållbara och lättskötta våtrumsvytor.

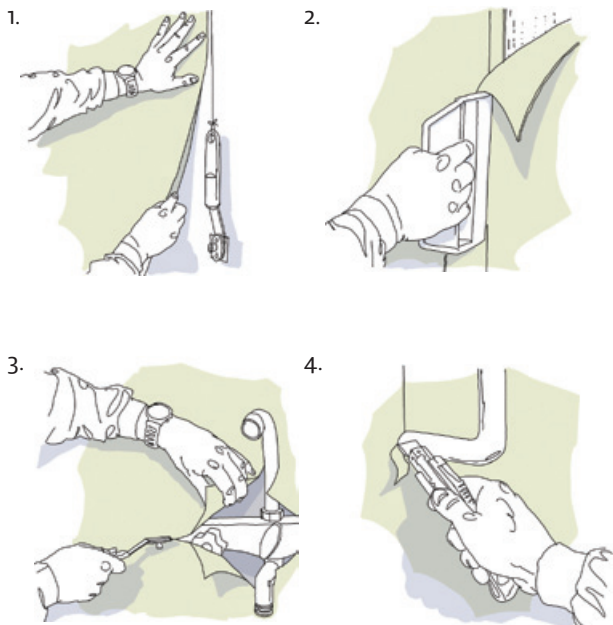
Tæt Våtrumssystem är speciellt avsett för behandling av väggar och tak i bad- och duschrum, tvättstugor och andra våtutrymmen som utsätts för vatten, kondens och hög luftfuktighet. Samtliga produkter som ingår i Tæt Våtrumssystem innehåller mögelförhindrade medel.

- Tæt Fog är en övermålningsbar, elastisk fogmassa som kan användas på de flesta material som förekommer i våtrum.
- Lätt Våt är ett sandspackel med förhöjd vattenbeständighet för spackling av hål, sprickor och skarvar.
- TASSO Glasfiberväv för våtrum: I våtrumssystemet ingår en specialbehandlad glasfiberväv. Denna finns i olika mönster och har till uppgift att säkerställa ett tåligare system genom att underlaget armeras.
- Tæt Grundfärg är en vattenbaserad kombination av vävlim/grundfärg för uppsättning och grundmålning av väv i våtrum. Den har bra vidhäftningsförmåga samt ger ett effektivt spärrskikt mot fukt.
- Tæt Täckfärg är en halvblank akrylatfärg för väggar och tak i våtrum. Den ger en mycket vattenbeständig, slagtålig, smutsavvisande och porfri yta.

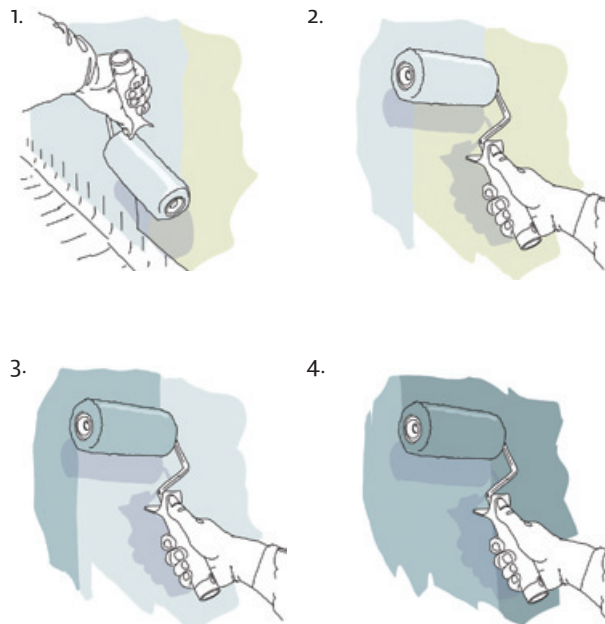
1. Börja med att tvätta bort fett och smuts med Delfin Målartvätt. Använd gummihandskar. Mögelangripna ytor tvättas med Delfin Alg & Mögeltvätt eller motsvarande medel. Kalkavlagringar tas bort med ett surt rengöringsmedel. Skölj sedan noga med vatten.
2. Skrapa bort löst sittande färg och tapeter. Mjuka PVC-material skall tas bort helt. Om det går, riv bort ytskiktet på vinyltapeter. På vinylbeklädnader som inte går att riva bort måste allt löst material och ojämnheter spacklas. Rengör ytan med kalklösande rengöringsmedel och skölj med vatten. Torka sedan med T-röd för att avlägsna eventuella rester av mjukningsmedel.
3. Spackla sprickor, skarvar och ojämnheter med Lätt Våt. Glöm inte att spackla skarven mellan vägg och matta. Slipa med fint slippapper när ytan är helt torr.
4. Jämna ut hörn och takvinklar med Tæt Fog. Sugande ytor förlimmas med Tæt Grundfärg spädd med lika delar vatten.



## Uppsättning av väv.

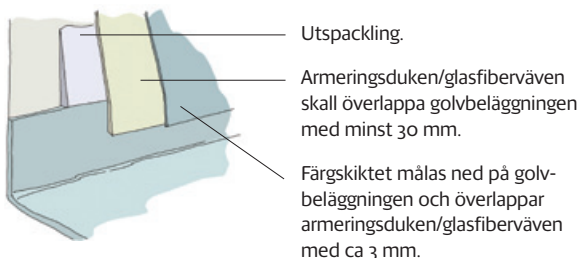


## Klart för målning.



1. Rolla flödigt över hela väggen med Tät Grundfärg. Sätt sedan upp Glasfiberväv avsett för våtrum. Loda in väven och se till att den går ner minst 3 cm över mattan. Sätt därefter nästa våd kant i kant med den första.
2. Låt väven gå förbi hörnet ca 2 cm. Sätt den mötande vävvåden rakt in i hörnet, så att du får en överlappning på ca 2 cm.
3. Lossa eventuella brickor vid kranar och rör så att väven kommer in bakom. Skär ett snitt i väven för rör och ett kors för kranar.
4. Skär bort överskottsväv runt rören, så att väven går kant i kant med dem. Tryck fast väven och jämna till, så att de uppskurna vävkanterna möts kant i kant. Var försiktig med kniven så att inte pappen på gipsskivorna eller tätningar vid rör genomföringar skadas.

1. Grundmåla med Tät Grundfärg efter att väven har torkat minst 30 minuter. Stryk färgen så att den når ca 3 mm nedanför glasfibervävens kant.
2. Använd roller på större ytor och pensel eller hörnroller vid lister, hörn, rör och andra detaljer. Låt grundfärgen torka minst 6 timmar.
3. Slutstryk med Tät Täckfärg. Använd roller eller pensel. Arbetet går lättare med hjälp av ett förlängningsskaft. Täta hål i väggen vid rör och infästningar med exempelvis Casco Aqua-tät eller motsvarande.
4. För att uppnå standarden för klass VT skall ytorna målas minst två gånger med täckfärgen.



Det är speciellt viktigt att skarven mellan golv och vägg blir absolut tät!

## Målning av tak i våtrum.

Vid målning av tak rengörs och lagas eventuella skador med Lätt Våt. När underlaget är torrt, grundmåla med Tät Grundfärg och slutstryk därefter två gånger med Tät Täckfärg eller Tätlig Täckfärg. Om du sätter upp väv i taket följer du samma arbetsgång som för vävklädda väggar dvs samtliga punkter enligt ovanstående.

### Rekommendationer för VT och VA.

	I duschutrymme och vid badkar (Klass VT)	Vid handfat etc (Klass VA)
<b>Spackel/Fog</b>	Lätt Våt/Tät fog	Lätt Våt/Tät fog
<b>Grund och Lim</b>	Tät Grundfärg våtrum	Tät Grundfärg våtrum
<b>Glasfiber</b>	Tassos rekommenderade väver	Ej krav på väv
<b>Toppfärg</b>	Tät Täckfärg våtrum	Tät Täckfärg våtrum
<b>Alt toppfärg</b>		Tätlig Täckfärg vägg

Klass VT (vattentätt ytskikt) ska användas på väggar som utsätts för vattenspolning, vattenspill eller utläckande vatten. Fogar, anslutningar, infästningar och genomföringar i det vattentäta skiktet ska också vara vattentäta.

Klass VA (vattenavvisande ytskikt) ska användas på väggar som kan utsättas för vattenstänk, våtrengöring, kondensvatten eller hög luftfuktighet.

Exempel på ytor som ska förses med ytskikt Klass VT är:

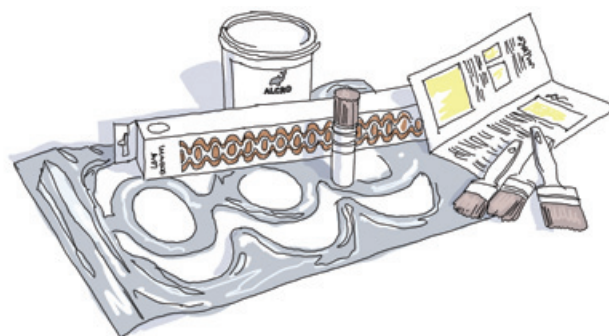
- Väggar i utrymmen som ska kunna rengöras med vattenspolning.
- Väggar från golv till tak vid badkar och duschplats samt inom 1,0 meters avstånd från dessa, såvida inte väggarna skyddas med fast monterade, täta skärmväggar.

Exempel på ytor som ska förses med ytskikt Klass VA är:

- Väggar i tvättstuga.
- Väggar inom 0,5 meter över diskbänk eller tvättbänk.
- Väggar i bad- och duschrum på mer än 1,0 meters avstånd från badkar eller duschplats, såvida inte väggarna skyddas med fast monterade, täta skärmväggar.
- Väggar inom 0,5 meter från tvättställ och toalett.
- Tak i bad- och duschrum och liknande utrymmen.

## Tips.

### Dekorativ målning med Tät Våtrumssystem.



En förutsättning för dekorativ målning i våtrum är att man har ett färdigt VT-alternativt VA-system i botten.

För att få bästa tvättbarhet på den målade ytan rekommenderar vi i första hand dekorativ målning med utspädd täckfärg t ex vid schablonmålning, svampmålning, fältindelning m m.

### Dåligt underarbete avslöjar sig alltid.

Defekter och skavanker kan ibland döljas med färg. Men ett dåligt underarbete försämrar resultat och hållbarhet avsevärt. Räkna med att lägga ned ca 75% av arbetstiden på underarbetet och resten, ca 25%, på själva målningsarbetet. Då är du på rätt väg mot ett lyckat slutresultat. I våtrum är underarbetet speciellt viktigt. Ytorna måste bli täta och färgen täcka ordentligt när du grund- och täckmålar.

### Lägsta målnings temperatur.

Lägsta målnings temperatur för Tät våtrumssystem är +10° C. Var speciellt noggrann i nybyggnader och uppvärmda utrymmen att även väggen håller denna temperatur.

### Skötselråd för målade ytor med Tät Våtrumssystem.

- Använd syntetiska tvättmedel utan lösningsmedel. Använd aldrig sprit eller starkare lösningsmedel. Skölj efter med vatten.
- Avlägsna kalkavlagringar och tvålrester med speciella kalklösande (sura) rengöringsmedel och använd mjuk borste.
- Fläckar som inte går bort vid normal tvättning kan för det mesta tas bort med lacknafta.
- Rost kan lösas med utspädd ättiksyra.



- Det är viktigt att ventileras väl i våtutrymmen. Låt därför gärna dörren stå på glänt när våtrummet inte används. Har du möjlighet, så installera gärna fläkt för effektiv ventilation.
- Håll torrt i våtrummet genom att t ex skrapa ned vatten från golvet i golvbrunnen med hjälp av en gummiskrapa.
- Nya håltagningar för rör, kranar etc måste alltid tätas.

#### Rengöring av verktyg.



Det lönar sig alltid att använda verktyg av bra kvalitet. Om du gör ren verktygen så snart som möjligt efter målningen, kan du använda dem desto flera gånger. Använd vatten, skölj noga och låt verktyget torka.

#### Hjälp till att skydda naturen.

Håll inte ut färg eller lösningsmedel i avloppet. Inte ens om färgen är vattenbaserad. Det försvårar reningsprocessen i reningsverket. Lämna istället överbliven färg, lösningsmedel och verktyg indränkta med färg till en miljöstation i din kommun.

#### Välkommen att fråga din färghandlare om råd.

Om du känner dig det allra minsta osäker över hur du ska göra med förarbetet, valet av färg, verktyg etc så dra dig inte för att fråga din färghandlare om råd.



## Produktfakta.

### Tät Fog.

**Kan användas på:** Betong, tegel, sten, klinker, marmor, trä, aluminium, stål, glas, PVC m m.

**Torktid:** Genomtorr 24 timmar.

**Övermålningsbar:** Efter ca 1 timme.

**Rengöring av verktyg:** Vatten.

### Lätt Våt.

**Kan användas på:** Puts, betong, lättbetong och skivmaterial.

**Torktid:** 2-3 timmar.

**Övermålningsbar:** Efter ca 6 timmar.

**Rengöring av verktyg:** Vatten.

### Tät Grundfärg Våtrum.

**Kan användas på:** De flesta väggmaterial som lim och som grundfärg på väv och tidigare målade ytor.

**Målas med:** Roller, pensel eller spruta.

**Torktid:** Klubbfri efter ca 3 timmar.

**Övermålningsbar:** Efter ca 6 timmar.

**Färgåtgång/Limning:** 1 liter räcker till ca 6-7 kvm.

**Grundmålning:** 1 liter räcker till ca 4 kvm. Lägsta målningstemp +10° C.

**Rengöring av verktyg:** Vatten.

### Tät Täckfärg Våtrum.

**Kan målas på:** De flesta väggmaterial.

**Målas med:** Roller, pensel eller spruta.

**Glans:** Halvblank, ca 50

**Torktid:** Klubbfri efter ca 2 timmar.

**Övermålningsbar:** Efter 3-6 timmar.

**Färgåtgång:** 1 liter räcker till ca 7 kvm.

**Rengöring av verktyg:** Vatten.

Alcro målningssystem för våtrum klass VT ska användas på väggar som utsätts för vattenspolning t ex i badrum, vid badkar och duschplats.

Alcro målningssystem för våtrum klass VA ska användas på väggar som utsätts för vattenstänk, våtrensning, kondensvatten eller hög luftfuktighet t ex väggar i tvättstuga, toalettutrymmen och tak i bad- och duschutrymmen. Tät Våtrumssystem, VA, är godkänt av Måleribranschens Våtrumskontroll AB.

