

# Utförandeansvisning

För Alcro Tät Våtrumssystem enligt Måleribranschens regler för våtrum.



KLASS  
**VA**  
VATTEN-  
AVVISANDE

KLASS  
**VT**  
VATTEN-  
TÄTT



# Anvisningar och regler till ett snyggare badrum

Allt fler ser idag sina dusch- och badrum som rum att njuta i. Alcro Tät Våtrumssystem är ett tätt och hygieniskt alternativ till exempelvis kakel. Därför används också vattenavvisande och vattentäta system i allt från små badrum till kliniskt rena operationssalar. Att måla i våtutrymmen är dessutom ett ovanligt enkelt sätt att reparera, förändra och förbättra utan stora ingrepp eller stora kostnader.

Här kan du läsa mer om Måleribranschens regler för våtrum:

## Syfte

Branschreglerna vill ge hög kvalitet och lång livslängd på ytskikt i våtrum. De vill skapa ett system som undviker risken för fuktskador och hygieniska missförhållanden. Målet är att nå en teknisk livslängd om minst 10 år. En förutsättning för detta är givetvis att skötselråden för Alcro Tät Våtrumssystem följs och att kontroll och underhåll av tätningar, genomföringar och håltagningar sker med jämna mellanrum.

## Målgrupp

Utförandeanvisningarna riktar sig i första hand till målare och förutsätter att andra yrkeskategorier, t ex golvläggare, rörmontörer, snickare och elektriker, utför ett korrekt arbete.

## Omfattning

Branschreglerna är tillämpbara på målningsbehandlingar som vattentäta och vattenavvisande ytskikt i våtrum i bostäder.

## Zonindelning

Branschreglernas krav är indelade i två våtzoner, våtzon 1 och våtzon 2. Till dessa zoner kopplas våtrumssystem VT (vattentätt) och VA (vattenavvisande). I våtzon 1 är lägsta kravet Klass VT och i våtzon 2 fungerar både Klass VA och VT.

## Klass VT

Vattentätt ytskikt som ska användas på väggar som utsätts för vattenspolning, vattenspill eller utläckande vatten, om angränsande byggnadsdelar inte tål denna fuktpåverkan eller om andra olägenheter kan uppstå. Fogar, anslutningar, infästningar och genomföringar i det vattentäta skiktet ska också vara vattentäta.

## Klass VA

Vattenavvisande ytskikt som ska användas på väggar som kan utsättas för vattenstänk, våtrengöring, kondensvatten eller hög luftfuktighet.

## Fuktsäkerhetsprojektering i Klass VT

För att säkerställa att det målade ytskiktet i Klass VT har tillräckligt stort ånggenomgångsmotstånd för den aktuella väggkonstruktionen ska en fuktsäkerhetsprojektering göras.



# Utförandeanvisningar för målning av våtrum

## Alcro Våtrumssystem Klass VA

### System Klass VA (utan armeringsduk/väv):

- Tät: Tät Grundfärg och Tät Täckfärg
- Tålig: Tät Grundfärg och Tålig Täckfärg.

### System Klass VA (med Tasso G135):

- Tät G135: Tät Grundfärg och Tät Täckfärg med väv Tasso G135
- Tålig G135: Tät Grundfärg och Tålig Täckfärg med väv Tasso G135.



## Täthetsklasser i våtrum

### Klassangivelser

Om dessa anvisningar följs, uppfylls kraven för vattenavvisande ytskikt Klass VA. Vid tveksamhet använd ytskikt Klass VT.

### Klass VA (vattenavvisande ytskikt)

Ska användas på väggar och tak i våtzone 2 som kan utsättas för vattenstänk, våtrengöring, kondensvatten eller hög luftfuktighet. Exempel på ytor som ska förses med ytskikt Klass VA är:

- Väggar i tvättstuga.
- Väggar inom 0,5 meter över diskbänk eller tvättbänk.
- Väggar i bad- och duschrum på mer än 1,0 meters avstånd från badkar eller duschplats, såvida inte väggar skyddas med fast monterade, täta skärmväggar.
- Väggar inom 0,5 meter från tvättställ och toalett.
- Tak i bad- och duschrum och liknande utrymmen.

För att säkerställa ytskiktets kvalitet är det av stor vikt, att utförandeanvisningarna följs noga. En fortlöpande kontroll under arbetets gång är mycket betydelsefull. Särskild vikt bör läggas vid att förutsättningarna för arbetet är de rätta samt att alla arbetsmoment blir korrekt utförda.

Under punkt Målning behandlingsfrågor framgår systemens uppbyggnad.

## Förutsättningar

### Underlaget

Underlaget ska vara torrt, rent och jämnt samt ha för ändamålet tillräckligt hållfast yta. Underlaget ska vara fritt från hinder som försvårar monteringen av målningssystemet. Skivmaterialet ska vara monterat enligt leverantörens anvisning. Kartongklädd gipsskiva får användas men en mer fukttålig skiva (t ex en oorganisk skiva) ger en mer fukttålig konstruktion och rekommenderas därför i första hand. Beklädnadsskivor av trä och träbaserade material är inte lämpliga för våtrum.

### Toleranser

Före behandling ska senaste version av AMA Hus konsulteras och följas gällande krav på underlagets beskaffenhet.

### Rör

För att tätskikt vid applicering ska komma så nära installerade rör som möjligt får ej blandare och/eller täckbricka vara monterade på rören.

## Nymålning, ytskikt Klass VA

### Förberedelser

Kontrollera att allt material är i fullgott skick. Färg, lim och dylikt ska förvaras i ett torrt, rent utrymme med en temperatur av lägst +5°C för att skyddas mot frost, nedsmutsning, fuktskador och dylikt.

### Material för Alcro Tät Våtrumssystem Klass VA

**Spackelmassan** ska vara Alcro Våtrumsspackel, som är ett fingraderat, våtfast spackel för gips, betong, puts mm. Alcro Våtrumsspackel innehåller mögelhämmande medel samt är blåtonat.

**Tätningemedlet** som efter målning används för försegling av anslutning, tätning av genomföring, infästning och dylikt ska vara vattenfast, elastiskt och övermålningsbart. Använd tätningemedel av typ Casco Aquatät eller likvärdig. OBS! Silikon får ej användas pga. att den ej är övermålningsbar.

**Fogmassa** för tak- och väggvinkel: Alcro Tät Fog är en akrylatbaserad fogmassa för utjämning i tak- och väggvinklar samt tätning av genomföringar före vävklistering och grundning.

**Armeringsväven** ska vara Tasso G135 vid val av Tät VA-system med väv.

**Klistering** av väven görs med ett våtrumslim Kiilto Våtrumslim 2 eller motsvarande.

**Grundning** görs med Tät Grundfärg. Tät Grundfärg har mycket god vattenbeständighet och vidhäftningsförmåga, innehåller mögelhämmande medel samt är blåtonad.

**Mellan- och färdigstrykning** görs med Tät Täckfärg alt. Tålig Täckfärg. Båda innehåller mögelhämmande medel och ger en mycket vattenbeständig, slagttålig och smutsavvisande yta.

**Markeringar**

Använd endast blyertspenna vid märkning. Markeringar med t ex spritpenna, kulspetspenna, märk- eller stämpelfärg kan orsaka missfärgningar på den färdiga ytan.

**Tätning av genomföringar före applicering av målade tätskikt**

Täta mellanrummet mellan rörets mantelyta (eller ytan på det föremål som är aktuellt) och håltagningens yta med Alcro Tät Fog före applicering av det målade tätskiktet.

**Behandling av underlag**

Följande krav på behandling av underlaget syftar till att ge ett tillräckligt slätt underlag och möjliggöra god vidhäftning för tätskiktet. Vid val av underbehandling gäller generellt att antalet spacklingar är beroende av underlagets yta och spackelmassans fyllighet.

**Rengöring av underlag**

Alla underlag ska rengöras innan ytterligare behandlingar utförs. Damm, lösa partiklar och andra föroreningar som försämrar vidhäftningen och ytjämnheten ska avlägsnas noggrant.

**Sugande underlag**

Starkt sugande och ytsvaga underlag, t ex vissa puts och betongytor, ej pappersklädda skivor samt underlaget efter nedriven tapet kan ge upphov till dålig vidhäftning. För att undvika detta ska sådana ytor förlimmas med Tät Grundfärg som är spädd med vatten i förhållande 1:1.

**Obehandlade underlag****Underbehandling för målningsystem UTAN armerande material (glasfiberväv).****Skivor**

2 ggr spackling spik- eller skruvhål, iläggning av remsa, 2 skarvspackling alt spackling spik- eller skruvhål, iläggning av remsa, skarvspackling, bredspackling. (AMA Hus: underbehandlingskod 35 alt 43).

**Putts**

1 alt 2 ggr bredspackling. (AMA Hus: underbehandlingskod 10 alt 15).

**Betong mot skivform**

Ispackling alt i- och skarvspackling alt ispackling, bredspackling. (AMA Hus: underbehandlingskod 04 alt 07 alt 11).

**Prefabricerat betongelement**

Ispackling alt bredspackling. (AMA Hus: underbehandlingskod 04 alt 10).

**Underbehandling för målningsystem MED armerande material.****Skivor**

2 ggr spackling spik- eller skruvhål, 2 skarvspackling alt spackling spik- eller skruvhål, skarvspackling, bredspackling. (AMA Hus: underbehandlingskod 28 alt 41).

**Putts**

1 alt 2 ggr bredspackling. (AMA Hus: underbehandlingskod 10 alt 15).

**Betong mot skivform**

Ispackling alt i- och skarvspackling alt ispackling, bredspackling. (AMA Hus: underbehandlingskod 04 alt 07 alt 11).

**Prefabricerat betongelement**

Ispackling alt bredspackling. (AMA Hus: underbehandlingskod 04 alt 10).

**Tidigare behandlade underlag****Befintlig beklädnad**

Befintlig väggbeklädnad ska avlägsnas helt. Beträffande oskadat MVK-godkänt tätskikt klass VA: se avsnitt Ommålning.

**Målade underlag**

Vid nymålning av våtrumssystem på tidigare målade underlag (ej våtrumssystem) är det viktigt att ta hänsyn till ytans kondition, innan förbehandling och underbehandling bestäms. Ytorna rengörs tills underlaget är fast, därefter tvättning med Delfin Målartvätt och därefter sköljes med vatten, samt vid behov skrapas ytorna upp. Kalkavlagringar avlägsnas med surt rengöringsmedel, därefter sköljes med rent vatten. Olje- och lackfärgsytor mattslipas och tvättas. Mögelfläckar tvättas med Delfin Alg och Mögeltvätt och eftersköljes med vatten. Spackling utföres med Alcro Våtrumsspäckel. Härfter som nymålning.

## Målningsbehandlingar

### System Klass VA (utan armeringsväv):

- Tät: Tät Grundfärg och Tät Täckfärg
- Tålig: Tåt Grundfärg och Tålig Täckfärg.

<b>Underlag:</b>	Skivor	Puts	Betong mot skivform	Prefabricerat betongelement
<b>Underbehandling:</b>	<b>Alt 1)</b> 2 ggr spackling spik- eller skruvhål, iläggning av remsa, 2 skarvspackling <b>Alt 2)</b> spackling spik- eller skruvhål, iläggning av remsa, skarvspackling, bredspackling <b>Med Alcro Våtrumsspackel.</b>	<b>Alt 1)</b> bredspackling <b>Alt 2)</b> 2 ggr bredspackling <b>Med Alcro Våtrumsspackel.</b>	<b>Alt 1)</b> ispackling <b>Alt 2)</b> i- och skarvspackling <b>Alt 3)</b> ispackling, bredspackling <b>Med Alcro Våtrumsspackel.</b>	<b>Alt 1)</b> ispackling <b>Alt 2)</b> bredspackling <b>Med Alcro Våtrumsspackel.</b>
<b>Grundning:</b>	Utföres med: Tät Grundfärg. Materialåtgång: 4,9 m <sup>2</sup> /liter			
<b>Mellanstrykning:</b>	Utföres med: Tät Täckfärg. Materialåtgång: 6,8 m <sup>2</sup> /liter <i>alternativt</i> Tålig Halvmatt. Materialåtgång: 6,8 m <sup>2</sup> /liter			
<b>Färdigstrykning:</b>	Utföres med: Tät Täckfärg. Materialåtgång: 6,8 m <sup>2</sup> /liter <i>alternativt</i> Tålig Halvmatt. Materialåtgång: 6,8 m <sup>2</sup> /liter			
<b>Kod AMAHus:</b>	<b>Alt 1)</b> 56-03512 <b>Alt 2)</b> 56-04312	<b>Alt 1)</b> 16-01012 <b>Alt 2)</b> 16-01512	<b>Alt 1)</b> 26-00412 <b>Alt 2)</b> 26-00712 <b>Alt 3)</b> 26-01112	<b>Alt 1)</b> 26-00412 <b>Alt 2)</b> 26-01012

Mellanrum mellan genomföring och håltagning samt fog i vinklar ska före grundning tätas med en sträng av fogmassa. Använd Tät Fog. Vid maskering i samband med vävsättning/grundning/målning över mattkanten, rekommenderas borttagning av maskeringstejpen snarast efter varje behandling. De elastiska färgskikten kan i annat fall skadas i samband med avmaskeringen.

**System Klass VA (med armeringsväv):**

- Tät G135: Tät Grundfärg och Tät Täckfärg med väv Tasso G135
- Tålig G135: Tät Grundfärg och Tålig Täckfärg med väv Tasso G135.

<b>Underlag:</b>	Skivor	Puts	Betong mot skivform	Prefabricerat betongelement
<b>Underbehandling:</b>	<b>Alt 1)</b> 2 ggr spackling spik- eller skruvhål, 2 skarvspackling <b>Alt 2)</b> spackling spik- eller skruvhål, skarvspackling, bredspackling <b>Med Alcro Våtrumsspackel.</b>	<b>Alt 1)</b> bredspackling <b>Alt 2)</b> 2 ggr bredspackling <b>Med Alcro Våtrumsspackel.</b>	<b>Alt 1)</b> ispackling <b>Alt 2)</b> i- och skarvspackling <b>Alt 3)</b> ispackling, bredspackling <b>Med Alcro Våtrumsspackel.</b>	<b>Alt 1)</b> ispackling <b>Alt 2)</b> bredspackling <b>Med Alcro Våtrumsspackel.</b>
<b>Förlimning:</b>	Utföres med Tät Grundfärg som är spädd med vatten i förhållandet 1:1. Materialåtgång: Tät Grundfärg 16 m <sup>2</sup> /liter i samband med förlimning.			
<b>Vävtyp:</b>	Tasso G135			
<b>Vävklistring:</b>	Kiilto Våtrumslim 2 eller motsvarande. Materialåtgång: 6,3m <sup>2</sup> /liter.			
<b>Grundning:</b>	Utföres med Tät Grundfärg. Materialåtgång: G135: 2,7 m <sup>2</sup> /liter.			
<b>Mellanstrykning:</b>	Utföres med: Tät Täckfärg. Materialåtgång: 6,8 m <sup>2</sup> /liter. <i>alternativt</i> Tålig Halvmatt. Materialåtgång: 6,8 m <sup>2</sup> /liter.			
<b>Färdigstrykning:</b>	Utföres med: Tät Täckfärg. Materialåtgång: 6,8m <sup>2</sup> /liter. <i>alternativt</i> Tålig Halvmatt. Materialåtgång: 6,8 m <sup>2</sup> /liter.			
<b>Kod AMAHus:</b>	<b>Alt 1)</b> 56-02824 <b>Alt 2)</b> 56-04124	<b>Alt 1)</b> 16-01024 <b>Alt 2)</b> 16-01524	<b>Alt 1)</b> 26-00424 <b>Alt 2)</b> 26-00724 <b>Alt 3)</b> 26-01124	<b>Alt 1)</b> 26-00424 <b>Alt 2)</b> 26-01024

Mellanrum mellan genomföring och håltagning samt fog i vinklar ska före vävklistring och grundning tätas med en sträng av fogmassa. Använd Tät Fog. Vid maskering i samband med vävsättning/grundning/målning över mattkanten, rekommenderas borttagning av maskeringstejpen snarast efter varje behandling. De elastiska färgskikten kan i annat fall skadas i samband med avmaskeringen.

## Målningsanvisningar

### Temperatur

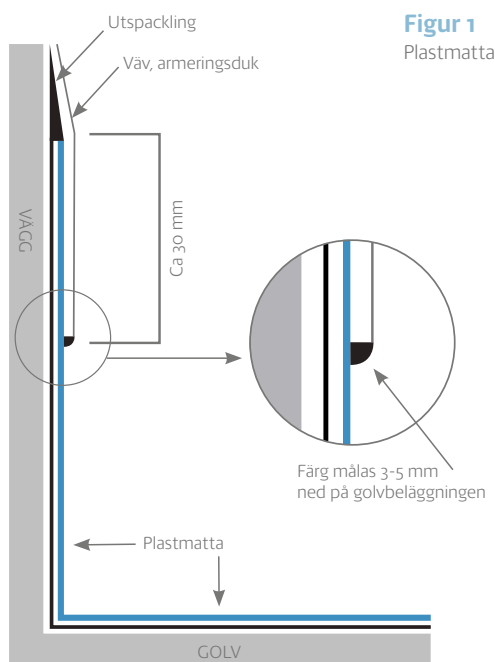
Lufttemperaturen skall vid målningsbehandling vara lägst +10°C, detsamma gäller för såväl material som underlag.

### Anslutning till tak

Fog i takvinkel skall före vävklistering och grundning förseglas med en sträng av fogmassa Alcro Tät Fog. (OBS! Ej Silikon).

### Anslutning till uppvikt plastmatta på golv

Kontrollera att den uppvikta plastmattan har god vidhäftning till väggen. Språnget mellan plastmattan och väggen skall spacklas och slipas av. Eventuellt spackel på plastmattan avlägsnas. Armeringsduken dras ned 30 mm på plastmattan. På plastmatta med halkskydd eller vaxskikt skall detta först avlägsnas på den del av mattan som skall utgöra underlag för tätskiktet. Täckfärgen stryks så att den når 3-5 mm nedanför armeringsdukens kant. **Se figur 1.**



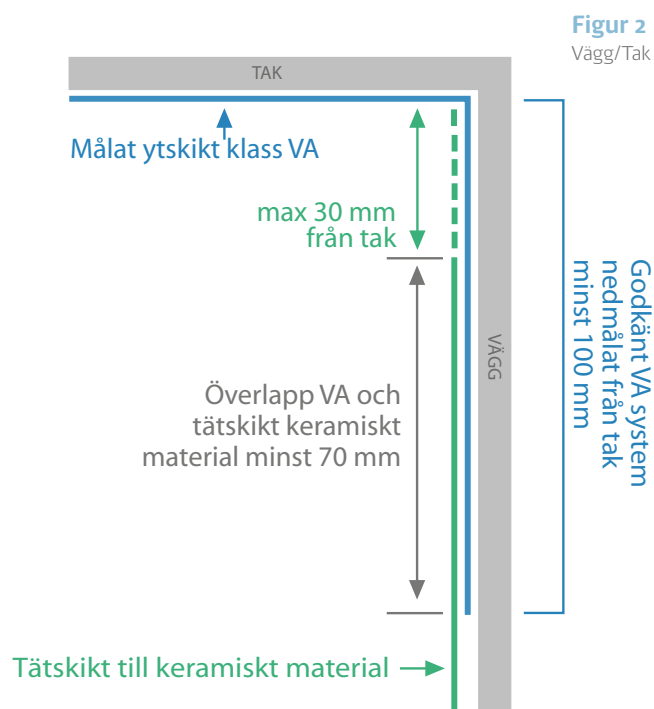
### Anslutning till våtväggsbeklädnad

Anslutning mellan målat tätskikt och våtväggsbeklädnad ska utföras på samma sätt som vid anslutning till uppvikt plastmatta på golv men omlott i sidled.

### Anslutning till kakel och klinker (keramiska material)

Vid anslutning till kakel och klinker ska det keramiska materialets tätskikt vara utdraget, ca 30 mm, utanför ytan med keramiska plattor och in på ytan för målat tätskikt. Anledningen till detta är att målningsbehandlingen ska överlappa det keramiska materialets tätskikt så att fukt inte tränger in bakom tätskiktet.

**Vid anslutning från tak** till keramiska material på vägg uppe vid taket ska målaren först dra ned grund- och täckfärg från taket och 100 mm ned på väggen. Plattsätaren sätter sedan sitt tätskikt så att det överlappar den målade ytan med minst 70 mm. Kaklet sätts sedan ända upp till takvinkeln. **Se figur 2.**

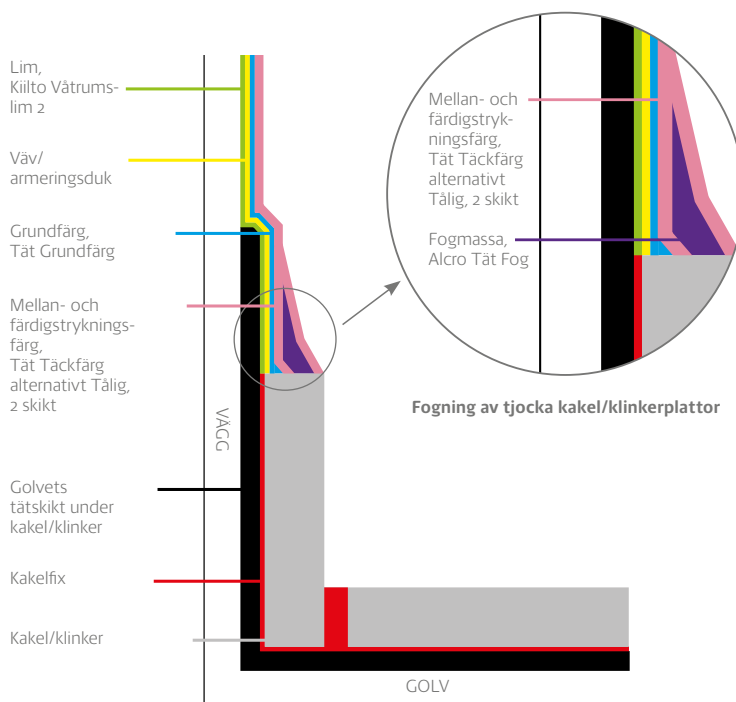




**Figur 3**  
Keramiska material

**Vid anslutning på vägg** ska målningsystemets lim och armerande material (glasfiberväv) dras ned till kakel/klinker-kanten och överlappa kakel/klinker-tätskiktet med ca 30 mm. Avskärningen av det armerande materialet (glasfiberväven) ska göras på sådant sätt att underliggande tätskikt inte skadas. Säkrast är att vika det armerande materialet (glasfiberväven) mot kakel/klinker-kanten och markera med blyertspenna i vecket. Därefter lossas det armerande materialet (glasfiberväven) i nederkant och materialet klipps av. Grundfärgen stryks sedan över den avklippta kanten av armerande material (glasfiberväv) och ut på kakel/klinker-kanten. Täckfärgen stryks därefter ytterligare ett par mm utanför grundfärgen, på kakel/klinker-kanten. **Se figur 3.**

För att erhålla bästa avrinning från väggen ska kanten på tjocka kakel/klinkerplattor fyllas ut med en sträng av fogmassa, Alcro Tät Fog. Detta minskar risken för ansamling av smuts på kakel/klinker-kanten vilket annars kan utgöra grogrund för mögel. Fogmassan ska alltid övermålas med färdigstrykningsfärg.



## Ommålning, ytskikt Klass VA

### Förberedelser

Underlaget ska bestå av befintligt MVK-godkänt våtrumssystem klass VA med oskadat tätskikt. Kontrollera att allt material är i fullgott skick. Färg, fogmassa och dyl ska förvaras i ett torrt, rent utrymme med en temperatur av lägst +5 C för att skyddas mot frost nedsmutsning, skador och dylikt. Ta om möjligt bort porslin och armatur för bättre åtkomst.

### Material

- Tätningsmedel som efter målning används för tätning av infästning och dylikt ska vara vattenfast, elastiskt och övermålningsbart. Använd tätningsmedel typ Casco Aquatät eller likvärdig. OBS! Silicon får ej användas pga. att den ej är övermålningsbar.
- Som fogmassa rekommenderas Alcro Tät Fog, en akrylatbaserad fogmassa för utjämning av tak- och väggvinklar samt tätning av genomföringar före mellanstrykning.
- Färdigstrykning görs 1-2 ggr med Tät täckfärg alt Tålig Täckfärg. Båda innehåller mögelhämmande medel och ger en mycket vattenbeständig, slagtålig och smutsavvisande yta.

### Markeringar

Använd endast blyertspenna vid markering. Markering med t ex spritpenna, kulspetspenna, märk- eller stämpelfärg kan orsaka missfärgningar på den färdiga ytan.

### Tätning av genomföringar före applicering av målade tätskikt

Täta eventuella skruvhål samt mellanrummet mellan rörets mantelyta (eller ytan på det föremål som är aktuellt) och håltagningens yta med Alcro Tät Fog före applicering av det målade tätskiktet. (AMA Hus: underbehandling 03 avser tätning med fogmassa vid genomföringar och skruvhål)

### Behandling av underlag

Följande krav på behandling av underlag syftar till att ge god vidhäftning för täckfärgen vid ommålning av befintliga ytskikt av målat våtrumssystem. Underlagets tätskikt ska vara oskadat och bestå av tidigare för ändamålet MVK godkänt våtrumssystem, VA. Skadade tätskikt ska behandlas enligt punkt Nymålning.

### Rengöring av underlag.

Hud- och tvålavlagringar tvättas med Delfin Målartvätt och sköljs därefter med vatten. Kalkavlagringar avlägsnas med ett surt rengöringsmedel därefter sköljs med rent vatten. Mögelfläckar tvättas med desinficerande tvät-  
tvätska Delfin Alg och Mögeltvätt och eftersköljs med vatten.

### Målningsbehandligar

System Klass VA (ommålning)

<b>Underlag:</b>	Oskadad tidigare målade yta klass VA
<b>Förbehandling:</b>	Rengöring av yta
<b>Underbehandling:</b>	Tätning vid genomföringar och skruvhål. Utföres med Tät Fog.
<b>Mellanstrykning:</b>	Utföres med: Tät Täckfärg Materialåtgång: 6,8 m <sup>2</sup> /liter <i>alternativt</i> Tålig Halvmatt Materialåtgång: 6,8 m <sup>2</sup> /liter
<b>Färdigstrykning 2:</b>	Utföres med: Tät Täckfärg Materialåtgång: 6,8 m <sup>2</sup> /liter <i>alternativt</i> Tålig Halvmatt Materialåtgång: 6,8 m <sup>2</sup> /liter
<b>Kod AMAHus:</b>	966-20310

## Tätning av genomföringar och infästningar efter målning

### Tätning av genomföringar

Genomföringar skall tätas omsorgsfullt så att varaktig tätning erhålls. Lägg en sträng av tätningsmedel typ Casco Aquatät kring genomföringen under stös eller täckbricka. Se till att tätningsmedlet sluter till väl mot såväl genomföringen som väggytan.

### Tätning vid infästningar

Skruvhål och dylikt fylls med fogmassa Alcro Tät Fog innan skruven monteras. Överskott av fogmassa torkas bort sedan skruven monterats. (OBS! Ej Silikon).

### Slutkontroll

Efter avslutat arbete kontrolleras att friställen inte förekommer. Se till att tätningar av genomföringar och infästningar är korrekt utförda.

För arbeten utfört enligt Måleribranschens regler för våtrum ska egenkontroller utföras.

### Torktider

Tät Våtrumssystem har mycket goda egenskaper, som dock inte är fullt utvecklade förrän efter några dagar. Undvik därför att spola vatten direkt på den målade ytan under de första 7 dagarna.

### Skötselråd

Våtrummens ytskikt får inte utsättas för vattenbegjutning förrän rekommenderad torktid (7 dygn) har uppnåtts.

### Rengöring

Väggar måste med jämna mellanrum rengöras från kalkavlagringar, tvålrester och dylikt. Speciellt viktigt är detta vid utsatta lägen som duschplatsen, vid och under badkar och tvättställ. Badkarsfronter bör lyftas bort, så att golv och väggar blir åtkomliga. Använd kalklösande rengöringsmedel och mjuk borste. Se även separata Alcro Skötselråd.

### Ventilation

Ventilationen i våtutrymmet ska vara fungerande. Ha för vana att efter duschning föra bort vatten från golvet med gummiskrapa. Med denna åtgärd hålls luftfuktigheten nere och risken för mögeltillväxt begränsas.

### Tätningar

Kontrollera att tätningar kring genomföringar och håltagningar är intakta. Täta nya håltagningar omgående.

# Utförandeanvisningar för målning av våtrum

## Alcro Våtrumssystem Klass VT

### System Klass VT:

- Tät G100V: Tät Grundfärg och Tät Täckfärg med Tasso väv G100V.
- Tät G135V: Tät Grundfärg och Tät Täckfärg med Tasso väv G135V.
- Tät G900V: Tät Grundfärg och Tät Täckfärg med Tasso väv G900V.



## Täthetsklasser i våtrum

### Klassangivelser

Om dessa anvisningar följs, uppfylls kraven för vattentätt ytskikt Klass VT.

System som uppfyller krav Klass VT uppfyller även krav Klass VA.

**Klass VT (vattentätt ytskikt)** ska användas på väggar i våtzon 1 som utsätts för vattenspolning, vattenspill eller utläckande vatten, om angränsande byggnadsdelar inte tål denna fuktpåverkan eller om andra olägenheter kan uppstå. Fogar, anslutningar, infästningar och genomföringar i det vattentäta skiktet ska också vara vattentäta. Exempel på ytor som ska förses med ytskikt Klass VT är:

- Väggar i utrymmen som ska kunna rengöras med vattenspolning.
- Väggar från golv till tak vid badkar och duschplats samt inom 1,0 meters avstånd från dessa, såvida inte väggar skyddas med fast monterade, täta skärmväggar.

För att säkerställa ytskiktets kvalitet är det av stor vikt att utförandeanvisningarna följs noga. En fortlöpande kontroll under arbetets gång är mycket betydelsefull. Särskild vikt bör läggas vid att förutsättningarna för arbetet är de rätta samt att alla arbetsmoment blir korrekt utförda.

Under punkt Målningsbehandlingar framgår systemens uppbyggnad.

## Förutsättningar

### Underlaget

Underlaget ska vara torrt, rent och jämnt samt ha för ändamålet tillräckligt hållfast yta. Underlaget ska vara fritt från hinder som försvårar monteringen av målningssystemet. Skivmaterialet ska vara monterat enligt leverantörens anvisning. Kartongklädd gipsskiva får användas men en mer fukttålig skiva (t ex en oorganisk skiva) ger en mer fukttålig konstruktion och rekommenderas därför i första hand. Beklädnadsskivor av trä och träbaserade material är inte lämpliga för våtrum.

### Toleranser

Före behandling ska senaste version av AMA Hus konsulteras och följas gällande krav på underlagets beskaffenhet.

### Rör

För att tätskikt vid applicering ska komma så nära installerade rör som möjligt får ej blandare och/eller täckbricka vara monterade på rören.

# Nymålning, ytskikt Klass VT

## Förberedelser

Kontrollera att allt material är i fullgott skick. Färg, lim och dylikt ska förvaras i ett torrt, rent utrymme med en temperatur av lägst +5°C för att skyddas mot frost, nedsmutsning, fuktskador och dylikt.

## Material för Alcro Tät Våtrumssystem Klass VT

**Spackelmassan** ska vara Alcro Våtrumsspackel, som är ett fingeraderat, våtfast spackel för gips, betong, puts mm. Alcro Våtrumsspackel innehåller mögelhämmande medel samt är blåtonat.

**Tätningemedlet** som efter målning används för försegling av anslutning, tätning av genomföring, infästning och dylikt ska vara vattenfast, elastiskt och övermålningsbart. Använd tätningemedel av typ Casco Aquatät eller likvärdig. OBS! Silikon får ej användas pga. att den ej är övermålningsbar.

**Fogmassa** för tak- och väggvinkel: Alcro Tät Fog är en akrylatbaserad fogmassa för utjämning i tak- och väggvinklar samt tätning av genomföringar före vävklistring och grundning.

**Armeringsväven** kan vara Tasso G100V (gultonad) eller Tasso G135V (gultonad) eller Tasso G900V (gultonad) beroende på vilket Tätsystem som har valts.

**Klistring och grundning** görs med Tät Grundfärg, en kombination av lim och grundfärg. Tät Grundfärg har mycket god vattenbeständighet och vidhäftningsförmåga, innehåller mögelhämmande medel samt är blåtonad.

**Mellan- och färdigstrykning** görs med Tät Täckfärg, en halvblank färg för mellan- och färdigstrykning. Tät Täckfärg innehåller mögelhämmande medel och ger en mycket vattenbeständig, slagttålig och smutsavvisande yta.

## Markeringar

Använd endast blyertspenna vid märkning. Markeringar med t ex spritpenna, kulspetspenna, märk- eller stämpelfärg kan orsaka missfärgningar på den färdiga ytan.

## Tätning av genomföringar före applicering av målade tätskikt

Täta mellanrummet mellan rörets mantelyta (eller ytan på det föremål som är aktuellt) och håltagningens yta med Alcro Tät Fog före applicering av det målade tätskiktet.

## Behandling av underlag

Följande krav på behandling av underlaget syftar till att ge ett tillräckligt slätt underlag och möjliggöra god vidhäftning för tätskiktet. Vid val av underbehandling gäller generellt att antalet spacklingar är beroende av underlagets yta och spackelmassans fyllighet.

## Rengöring av underlag

Alla underlag ska rengöras innan ytterligare behandlingar utförs. Damm, lösa partiklar och andra föroreningar som försämrar vidhäftningen och ytjämnheten ska avlägsnas noggrant.

## Sugande underlag

Starkt sugande och ytsvaga underlag, t ex vissa puts- och betongytor, ej pappersklädda skivor samt underlaget efter nedriven tapet kan ge upphov till dålig vidhäftning. För att undvika detta ska sådana ytor förlimmas med Tät Grundfärg som är spädd med vatten i förhållande 1:1.

## Obehandlade underlag

### Underbehandling för målningsystem MED armerande material (glasfiberväv och dylikt)

#### Skivor

2 ggr spackling spik- eller skruvhål, 2 skarvspackling alt spackling spik- eller skruvhål, skarvspackling, bredspackling (AMA Hus: underbehandlingskod 28 alt 41).

#### Putts

1 alt 2 ggr bredspackling.  
(AMA Hus: underbehandlingskod 10 alt 15).

#### Betong mot skivform

Ispackling alt i- och skarvspackling alt ispackling, bredspackling.  
(AMA Hus: underbehandlingskod 04 alt 07 alt 11).

#### Prefabricerat betonelement

Ispackling alt bredspackling.  
(AMA Hus: underbehandlingskod 04 alt 10).

## Tidigare behandlade underlag

### Befintlig beklädnad

Befintlig väggbeklädnad ska avlägsnas helt. Beträffande oskadat MVK-godkänt tätskikt klass VT: se avsnitt Ommålning.

## Målade underlag

Vid nymålning av våtrumssystem på tidigare målade underlag (ej våtrumssystem) är det viktigt att ta hänsyn till ytans kondition, innan förbehandling och underbehandling bestäms. Ytorna rengörs tills underlaget är fast, därefter tvättning med Målartvätt och därefter sköljs med vatten, samt vid behov skrapas ytorna upp. Kalkavlagringar avlägsnas med surt rengöringsmedel, därefter sköljs med rent vatten. Olje- och lackfärgsytor mattslipas och tvättas. Mögelfläckar tvättas med desinficerande tvättvätska Alg och Mögelmedel och eftersköljs med vatten. Spackling utföres med Alcro Våtrumsspackel. Här efter som nymålning.



## Målningsbehandlinger

### System Klass VT:

- Tåt G100V: Tåt Grundfärg och Tåt Täckfärg med Tasso väv G100V.
- Tåt G135V: Tåt Grundfärg och Tåt Täckfärg med Tasso väv G135V.
- Tåt G900V: Tåt Grundfärg och Tåt Täckfärg med Tasso väv G900V.

Underlag:	Skivor	Puts	Betong mot skivform	Prefabricerat betongelement
Underbehandling:	<b>Alt 1)</b> 2 ggr spackling spik- eller skruvhål, 2 skarvspackling <b>Alt 2)</b> spackling spik- eller skruvhål, skarvspackling, bredspackling <b>Med Alcro Våtrums-spackel.</b>	<b>Alt 1)</b> bredspackling <b>Alt 2)</b> 2 ggr bredspackling <b>Med Alcro Våtrums-spackel.</b>	<b>Alt 1)</b> ispackling <b>Alt 2)</b> i- och skarvspackling <b>Alt 3)</b> ispackling, bredspackling <b>Med Alcro Våtrums-spackel.</b>	<b>Alt 1)</b> ispackling <b>Alt 2)</b> bredspackling <b>Med Alcro Våtrums-spackel.</b>
Förlimning:	Utföres med Tåt Grundfärg som är spädd med vatten i förhållandet 1:1. Materialåtgång: Tåt Grundfärg 16 m <sup>2</sup> /liter i samband med förlimning.			
Vävtyp:	Tasso G100V i System Tåt G100V, Tasso G135V i System Tåt G135V. Tasso G900V i system Tåt G900V.			
Vävklistring och grundning:	Utföres "vätt-i-vätt" med Tåt Grundfärg: Tåt Grundfärg appliceras, väv sätts upp och efter ca en halvtimmes tork följer grundning med Tåt Grundfärg.			
Avser användning av Tåt Grundfärg	Materialåtgång vid klistring:	av G100V: 6,3 m <sup>2</sup> /liter av G135V: 6,3 m <sup>2</sup> /liter av G900V: 4,2 m <sup>2</sup> /liter		
	Materialåtgång vid grundning:	av G100V: 4,9 m <sup>2</sup> /liter av G135V: 2,7 m <sup>2</sup> /liter av G900V: 6,0 m <sup>2</sup> /liter		
	Materialåtgång totalt klistring och grundning:	av G100V: 2,8 m <sup>2</sup> /liter av G135V: 2,0 m <sup>2</sup> /liter av G900V: 2,6 m <sup>2</sup> /liter		
Mellanstrykning:	Utföres med Tåt Täckfärg. Materialåtgång: 6,8 m <sup>2</sup> /liter på alla vävtyperna.			
Färdigstrykning:	Utföres med Tåt Täckfärg. Materialåtgång: 6,8m <sup>2</sup> /liter på alla vävtyperna.			
Kod AMAHus o8:	<b>Alt 1)</b> 56-02824 <b>Alt 2)</b> 56-04124	<b>Alt 1)</b> 16-01024 <b>Alt 2)</b> 16-01524	<b>Alt 1)</b> 26-00424 <b>Alt 2)</b> 26-00724 <b>Alt 3)</b> 26-01124	<b>Alt 1)</b> 26-00424 <b>Alt 2)</b> 26-01024

Mellanrum mellan genomföring och håltagning samt fog i vinklar ska före målningsbehandlingen tätas med en sträng av fogmassa. Använd Tåt Fog. Vid maskering i samband med vävsättning/grundning/målning över mattkanten, rekommenderas borttagning av maskeringstejpen snarast efter varje behandling. De elastiska färgskikten kan i annat fall skadas i samband med avmaskeringen.

OBS! System som uppfyller krav Klass VT uppfyller även krav Klass VA. Fler system Klass VA är godkända. Se separat utförandeansvisning för system Klass VA. För information kontakta Alcro Färg!

## Fuktsäkerhetsprojektering i Klass VT

För att säkerställa att det målade ytskiktet i Klass VT har tillräckligt stort ånggenomgångsmotstånd för den aktuella väggkonstruktionen ska en fuktsäkerhetsprojektering göras. Det är byggherren som ansvarar för detta.

SP har gjort beräkningar på målade tätskikt på ett antal vanliga väggkonstruktioner i våtrum, se SP-Rapport P802453 Beräkningar på målade tätskikt i våtrum. Rapporten finns på [www.vatrumsmalning.se](http://www.vatrumsmalning.se) och kan användas av byggherren i dennes fuktsäkerhetsprojektering.

Nedanstående väggkonstruktioner från SP-rapport P802453 kan målas med tätskikt godkända av MVK.

Angiven gipsskiva avser gipsskiva med pappskikt. Denna kan med fördel bytas mot en mindre fukt känsligt väggskiva för en fuktsäkrare konstruktion. Angivet träregelverk kan bytas mot plåtregelverk men inte tvärtom. Konstruktionerna redovisas inifrån och ut. Observera att det förekommer både innerväggar och ytterväggar.

Värdena inom parentes anger tjockleken på materialet (mm) alternativt materialets ånggenomgångsmotstånd (s/m).

Målat tätskikt som är MVK-godkänt har ett ånggenomgångsmotstånd mellan 10 000 s/m – 200 000 s/m.

- 1. Innervägg:** målat tätskikt (MVK-godkänt), spackel, betong (150 mm) och ytskikt (10 000 s/m).
- 2. Innervägg:** målat tätskikt (MVK-godkänt), spackel, lättbetong (150 mm) och ytskikt (10 000 s/m).
- 3. Innervägg:** målat tätskikt (MVK-godkänt), gipsskiva, regelverk med mellanliggande isolering (100 mm), gipsskiva och ytskikt (10 000 s/m). Anm. träregelverk kan användas men konstruktionen blir fuktsäkrare med plåtregelverk.
- 4. Innervägg mot annat våtrum:** målat tätskikt (MVK-godkänt), gipsskiva, regelverk med mellanliggande isolering (100 mm), gipsskiva och tätskikt/ytskikt (10 000 s/m samt 200 000 s/m). Anm. träregelverk kan användas men konstruktionen blir fuktsäkrare med plåtregelverk.
- 5. Innervägg mot kaklat våtrum:** målat tätskikt (MVK-godkänt), gipsskiva, plåtregelverk med mellanliggande isolering (100 mm), gipsskiva, tätskikt (1 000 000 s/m), fästmassa och kakel.

**6 A. Yttervägg:** målat tätskikt (MVK-godkänt), gipsskiva, träregelverk med mellanliggande isolering (45 mm), ångbroms (140 000 s/m), träregelverk med mellanliggande isolering (170 mm), utegips, luftspalt och träpanel.

**6 B. Yttervägg:** målat tätskikt (MVK-godkänt), gipsskiva, plåtregelverk med mellanliggande isolering (45 mm), plastfolie (2 000 000 – 4 000 000 s/m), träregelverk med mellanliggande isolering (170 mm), utegips, luftspalt och träpanel.

**7. Yttervägg:** målat tätskikt (MVK-godkänt), gipsskiva, plastfolie (2 000 000 – 4 000 000 s/m), träregelverk med mellanliggande isolering (170mm), utegips, luftspalt och träpanel.

**8. Yttervägg:** målat tätskikt (MVK-godkänt), spackel, lättbetong (200 mm), mineralull (70 mm) och puts (20 mm).

**9. Yttervägg:** målat tätskikt (MVK-godkänt), spackel, betong (170 mm), mineralull (150 mm) och puts (20 mm).

**10. Motfylld yttervägg:** målat tätskikt (MVK-godkänt), spackel, betong (200 mm), tätskikt alternativt en dränerad isolering, dräneringsmaterial och jord.

Vid fuktsäkerhetsprojektering av ytterligare väggkonstruktioner ska beräkningar göras med ånggenomgångsmotstånd på både 10 000 s/m och 200 000 s/m då detta är det lägsta respektive högsta värdet för materialgodkännande av MVK.

## Målningsanvisningar

### Temperatur

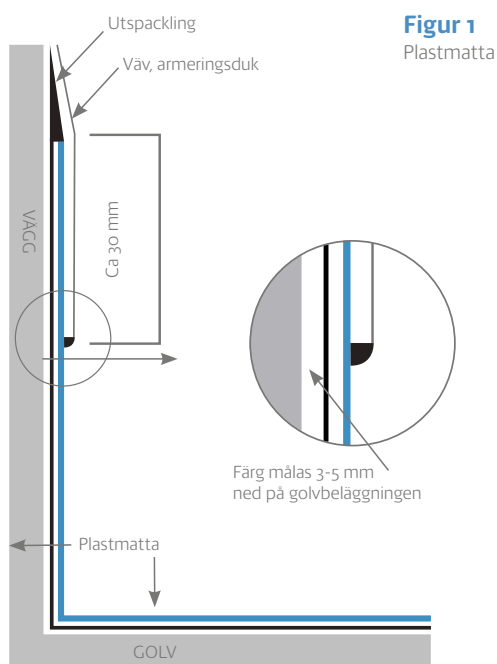
Lufttemperaturen skall vid målningsbehandling vara lägst +10°C, detsamma gäller för såväl material som underlag.

### Anslutning till tak

Fog i takvinkel skall före vävklistering och grundning förseglas med en sträng av fogmassa Alcro Tät Fog. (OBS! Ej Silikon).

### Anslutning till uppvikt plastmatta på golv

Kontrollera att den uppvikta plastmattan har god vidhäftning till väggen. Språnget mellan plastmattan och väggen skall spacklas och slipas av. Eventuellt spackel på plastmattan avlägsnas. Armeringsduken dras ned 30 mm på plastmattan. På plastmatta med halkskydd eller vaxskikt skall detta först avlägsnas på den del av mattan som skall utgöra underlag för tätskiktet. Täckfärgen stryks så att den når 3-5 mm nedanför armeringsdukens kant. **Se figur 1.**

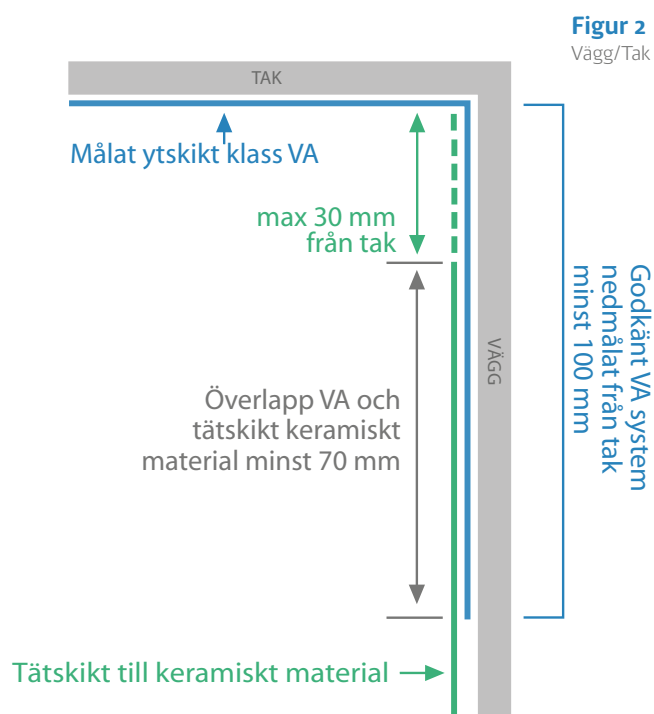


Figur 1  
Plastmatta

### Anslutning till kakel och klinker (keramiska material)

Vid anslutning till kakel och klinker ska det keramiska materialets tätskikt vara utdraget, ca 30 mm, utanför ytan med keramiska plattor och in på ytan för målat tätskikt. Anledningen till detta är att målningsbehandlingen ska överlappa det keramiska materialets tätskikt så att fukt inte tränger in bakom tätskikten.

Vid anslutning från tak till keramiska material på vägg uppe vid tak ska målaren först dra ned grund- och täckfärg från taket och 100 mm ned på väggen. Plattsätaren sätter sedan sitt tätskikt så att det överlappar den målade ytan med minst 70 mm. Kaklet sätts sedan ända upp till takvinkeln. **Se figur 2.**



Figur 2  
Vägg/Tak

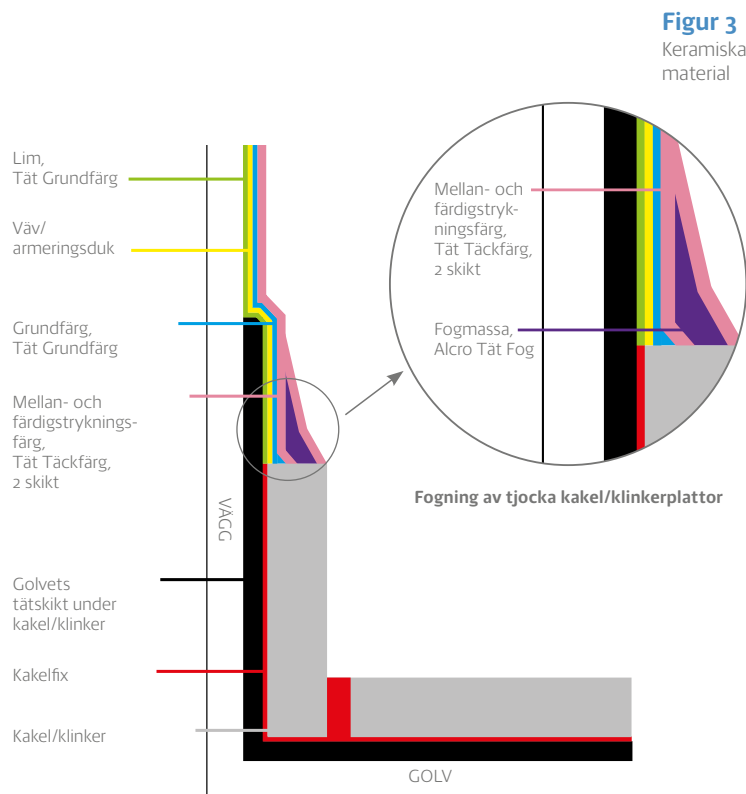
### Anslutning till våtvägsbeklädnad

Anslutning mellan målat tätskikt och våtvägsbeklädnad ska utföras på samma sätt som vid anslutning till uppvikt plastmatta på golv men omlott i sidled.

**Vid anslutning på vägg** ska målningsystemets lim och armerande material (glasfiberväv) dras ned till kakel/klinker-kanten och överlappa kakel/klinker-tätskiktet med ca 30 mm. Avskärningen av det armerande materialet (glasfiberväven) ska göras på sådant sätt att underliggande tätskikt inte skadas. Säkrast är att vika det armerande materialet (glasfiberväven) mot kakel/klinker-kanten och markera med blyertspenna i vecket. Därefter lossas det armerande materialet (glasfiberväven) i nederkant och materialet klipps av. Grundfärgen stryks sedan över den avklippta kanten av armerande material (glasfiberväv) och ut på kakel/klinker-kanten. Täckfärgen stryks därefter ytterligare ett par mm utanför grundfärgen, på kakel/klinker-kanten.

**Se figur 3.**

För att erhålla bästa avrinning från väggen ska kanten på tjocka kakel/klinkerplattor fyllas ut med en sträng av fogmassa, Alcro Tät Fog. Detta minskar risken för ansamling av smuts på kakel/klinker-kanten vilket annars kan utgöra grogrund för mögel. Fogmassan ska alltid övermålas med färdigstrykningsfärg.



# Ommålning, ytskikt Klass VT

## Förberedelser

Underlaget ska bestå av befintligt MVK-godkänt våtrumssystem klass VT med oskadat tätskikt. Kontrollera att allt material är i fullgott skick. Färg, fogmassa och dylikt ska förvaras i ett torrt, rent utrymme med en temperatur av lägst +5 C för att skyddas mot frost nedsmutsning, skador och dylikt. Ta om möjligt bort porslin och armatur för bättre åtkomst.

## Material

- Tätningsmedlet som efter målning används för tätning av infästning och dylikt ska vara vattenfast, elastiskt och övermålningsbart. Använd tätningsmedel typ Casco Aquatät eller likvärdig. OBS! Silicon får ej användas pga. att den ej är övermålningsbar.
- Som fogmassa rekommenderas Alcro Tät Fog, en akrylatbaserad fogmassa för utjämning av tak- och väggvinklar samt tätning av genomföringar före mellanstrykning.
- Färdigstrykning görs 1-2 ggr med Tät Täckfärg, en halvblank färg för färdigstrykning. Tät Täckfärg är halvblank, innehåller mögelhämmande medel och ger en mycket vattenbeständig, slagttålig och smutsavvisande yta.

## Markeringar

Använd endast blyertspenna vid markering. Markering med t ex spritpenna, kulspetspenna, märk- eller stämpelfärg kan orsaka missfärgningar på den färdiga ytan.

## Tätning av genomföringar före applicering av målade tätskikt

Täta eventuella skruvhål samt mellanrummet mellan rörets mantelyta (eller ytan på det föremål som är aktuellt) och håltagnings yta med Alcro Tät Fog före applicering av det målade tätskiktet. (AMA Hus: underbehandling 03 avser tätning med fogmassa vid genomföringar och skruvhål)

## Behandling av underlag

Följande krav på behandling av underlag syftar till att ge god vidhäftning för täckfärgen vid ommålning av befintliga ytskikt av målat våtrumssystem. Underlagets tätskikt ska vara oskadat och bestå av tidigare för ändamålet MVK godkänt våtrumssystem, VT. Skadade tätskikt ska behandlas enligt punkt Nymålning.

## Rengöring av underlag.

Hud- och tvålavlagringar tvättas med Målartvätt och sköljes därefter med vatten. Kalkavlagringar avlägsnas med ett surt rengöringsmedel därefter sköljes med rent vatten. Mögelfläckar tvättas med desinficerande tvättvätska Alg och Mögelmedel och eftersköljes med vatten.

## Målningsbehandligar

System Klass VT (ommalning)

<b>Underlag:</b>	Oskadad tidigare målade yta Klass VT
<b>Förbehandling:</b>	Rengöring av yta
<b>Underbehandling:</b>	Tätning vid genomföringar och skruvhål. Utföres med Tät Fog.
<b>Mellanstrykning:</b>	Utföres med Tät Täckfärg. Materialåtgång: 6,8 m <sup>2</sup> /liter på alla vävtyperna
<b>Färdigstrykning:</b>	Utföres med Tät Täckfärg. Materialåtgång: 6,8 m <sup>2</sup> /liter på alla vävtyperna
<b>Kod AMAHus:</b>	966-20310



# Tätning av genomföringar och infästningar efter målning

## Tätning av genomföringar

Genomföringar skall tätas omsorgsfullt så att varaktig tätning erhålls. Lägg en sträng av tätningsmedel typ Casco Aquatät kring genomföringen under stös eller täckbricka. Se till att tätningsmedlet sluter till väl mot såväl genomföringen som väggytan.

## Tätning vid infästningar

Skruvhål och dylikt fylls med fogmassa Alcro Tät Fog innan skruven monteras. Överskott av fogmassa torkas bort sedan skruven monterats. (OBS! Ej Silikon).

## Slutkontroll

Efter avslutat arbete kontrolleras att friställen inte förekommer. Se till att tätningar av genomföringar och infästningar är korrekt utförda.

För arbeten utfört enligt Måleribranschens regler för våtrum ska egenkontroller utföras.

## Torktider

Tät Våtrumssystem har mycket goda egenskaper, som dock inte är fullt utvecklade förrän efter några dagar. Undvik därför att spola vatten direkt på den målade ytan under de första 7 dagarna.

## Skötselråd

Våtrummens ytskikt får inte utsättas för vattenbegjutning förrän rekommenderad torktid (7 dygn) uppnåtts.

## Rengöring

Väggar måste med jämna mellanrum rengöras från kalkavlagringar, tvålrester och dylikt. Speciellt viktigt är detta vid utsatta lägen som duschplatsen, vid och under badkar och tvättställ. Badkarsfronter bör lyftas bort, så att golv och väggar blir åtkomliga. Använd kalklösande rengöringsmedel och mjuk borste. Se även separata Alcro Skötselråd.

## Ventilation

Ventilationen i våtutrymmet ska vara fungerande. Ha för vana att efter duschning föra bort vatten från golvet med gum-miskrapa. Med denna åtgärd hålls luftfuktigheten nere och risken för mögeltillväxt begränsas.

## Tätningar

Kontrollera att tätningar kring genomföringar och håltagningar är intakta. Täta nya håltagningar omgående.



### TÄT Grundfärg

Tät Grundfärg är en blåtonad vattenburen produkt som är en kombination av vävlim och grundfärg för inomhusbruk. Används för uppsättning av väv i våtutrymmen samt som fuktspärr. Tät Grundfärg har mycket god vattenbeständighet och vidhäftningsförmåga samt utgör ett effektivt spärrskikt mot fukt. Ingår i Alcros målningssystem som är godkända för målning i våtutrymmen av Måleribranschens Våtrumskontroll, Klass VA och VT.

- Ger ett effektivt spärrskikt mot fukt.
- Mycket god vattenbeständighet och vidhäftningsförmåga.
- Godkänd för målning i våtutrymmen av Måleribranschens Våtrumskontroll.



### TÄT halvblank Täckfärg våtrum

Tät Täckfärg är en halvblank färg speciellt avsedd för målning väggar och tak i våtrum och hygienutrymmen med en mycket vattenresistent, slagtålig, smutsavvisande och porfri yta. Har en god vidhäftningsförmåga till olika underlag. Tät Täckfärg ingår i Alcro målningssystem som är godkända för målning i våtutrymmen av Måleribranschens Våtrumskontroll, Klass VA och VT.

- Mycket vattenresistent yta.
- God vidhäftningsförmåga till olika underlag.
- Godkänd för målning i våtutrymmen av Måleribranschens Våtrumskontroll.



### TÄLIG halvmatt Täckfärg vägg

En vattenburen, snabbtorkande akrylatfärg för väggar och tak. Lämplig för utrymmen där man önskar en extra slitstark, vattentålig och ljusbeständig yta, som t ex i kök och tvättstuga. För målning på puts-, betong- och sandspackelytor, skivor, väv, tapeter och tidigare målade ytor. Lätt att rulla. Tålig Täckfärg ingår i Alcro målningssystem som är godkända för målning i våtutrymmen av Måleribranschens Våtrumskontroll, Klass VA.

- Ger en slitstark, vattentålig och ljusbeständig yta.
- Snabbtorkande.
- Godkänd för målning i våtutrymmen av Måleribranschens Våtrumskontroll.